

Verein Region Oberwallis

Monitoring ZBO

Ziel des Projektes Monitoring ZBO ist es, eine Datengrundlage zu erarbeiten und zu pflegen, mit dem Zweck die regionalen Entwicklungen kennen, visualisieren und interpretieren zu können.

Regions-Monitoring

Ausgangslage

- im Rahmen des Projektes Zukunftsbild Oberwallis (ZBO) sowie anderen Projekten der RWO wurden und werden Kennzahlen für das Oberwallis aufgearbeitet. Diese Kennzahlen sind sehr wertvoll, da sie die Entwicklung des Oberwallis sowie die aktuelle Situation zeigen.

Ziel des Projektes Monitoring ZBO

- Längerfristige Erhebung, Visualisierung und Interpretation der Kennzahlen
- Entwicklungen der Region regelmässig monitoren sowie verstehen und interpretieren
- Zur Verfügung stellen der Kennzahlen an Dritte (u.a. valais4you, Gemeinden, Unternehmen etc.).



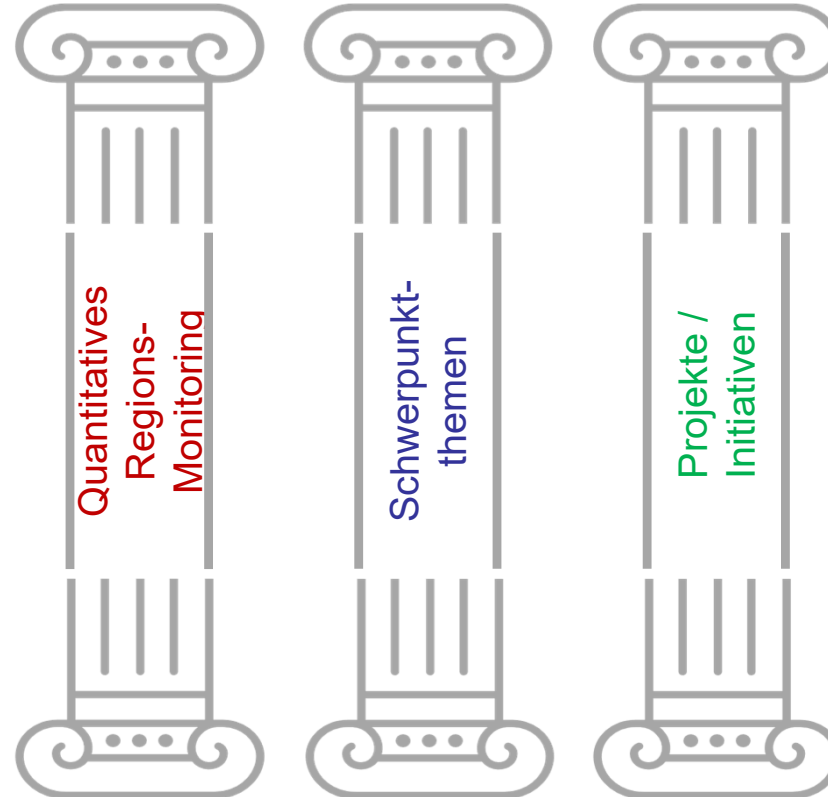
Bildquelle: EDA

Bildquelle: www.schweizer-gemeinde.ch

Bildquelle: ARE

Wie machen wir das?

Lieferobjekte:



1. Quantitatives Regions-Monitoring:

jährl. tabellarische u. graph. Darst. der quantitativen Daten (Kernindikatoren),
Verfügbarmachen auf Web

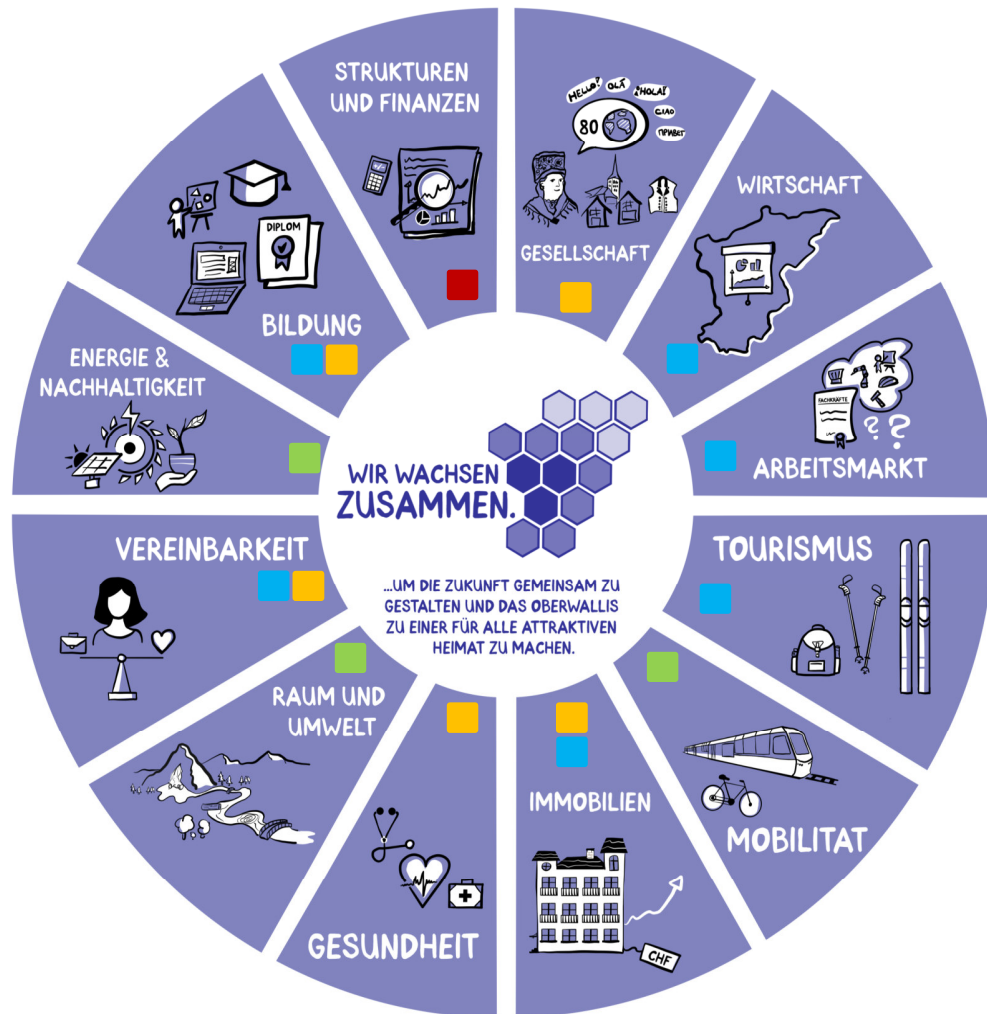
2. Schwerpunktthemen:

Erhebung von Daten zu Themen, die über die jährlichen Statistiken nicht abgebildet werden können (z.B. via Umfrage oder spezifischer Bestellung)

3. Projekte/Initiativen

in der Region : Darstellungen und Einbezug von Statistiken (z.B. Projektkarte)

Quantitatives Regions-Monitoring durch Kernindikatoren



Die 13 definierten Kernindikatoren:

1. Anzahl Beschäftigte & Vollzeitäquivalente
2. Erstabschluss von Jugendlichen bis 25
3. Beheizart von Wohnungen
4. Bevölkerungsstand (ständige Wohnbevölkerung)
5. Wandersaldo (nach VS, CH, EU, Europa und andere)
6. Altersstruktur (0-4, 5-12, 13-19, 20-39, 40-65, 66-79, 80+)
7. Staatsangehörigkeit der ständigen Wohnbevölkerung
8. Anzahl Vereine
9. Anzahl Kinderbetreuungsplätze
10. Zugelassene Ärzte und Ärztinnen
11. Anzahl Alters- und Pflegeheime sowie Plätze betreutes Wohnen
12. Anzahl neu erstellte Wohnungen
13. Firmenbestand, -neugründungen und -schliessungen

Anforderungen an die Kernindikatoren:

1. Zeitlich: jährliche Aktualisierung
2. Räumlich: Auflösung auf Gemeindeebene
3. Inhaltlich: Nutzen für Gemeinden, für Projekte/Initiativen, in Netzwerken und für Dritte, für RWO (Umsetzung ZBO/Strategie)
4. Abdeckung der Themen des ZBO

Schwerpunktthema

Idee

- Erhebung von Daten zu Themen, die über die jährlichen Statistiken nicht abgebildet werden können.

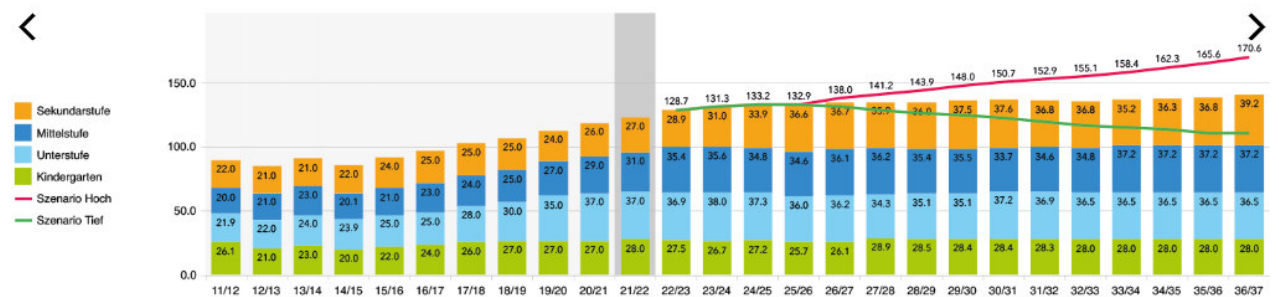
Schwerpunktthema 2024

- Schul- und Altersraumplanung
- Ziel Datenbasis zur Verfügung stellen, welche basierend auf Gesellschaft und Demographie z.B. Prognosen zur Entwicklung der Schüler:innen und Klassenzahlen, Kinderbetreuung oder der nötigen Plätze in Alters- und Pflegeheimen abschätzt



Bildquelle: Ostschweizer Fachhochschule

Total Regelklassen	90.0	85.0	91.0	86.0	92.0	97.0	103.0	107.0	113.0	119.0	123.0		135.3	136.6	140.9
Sekundarstufe	22.0	21.0	21.0	22.0	24.0	25.0	25.0	25.0	24.0	26.0	27.0		35.9	36.8	39.2
Mittelstufe	20.0	21.0	23.0	20.1	21.0	23.0	24.0	25.0	27.0	29.0	31.0		36.2	34.6	37.2
Unterstufe	21.9	22.0	24.0	23.9	25.0	25.0	28.0	30.0	35.0	37.0	37.0		34.3	36.9	36.5
Kindergarten	26.1	21.0	23.0	20.0	22.0	24.0	26.0	27.0	27.0	27.0	28.0		28.9	28.3	28.0



Bildquelle: eckdaten.ch

Bereitstellung Ende 2024

Bereitstellen der Daten auf dem Web (Grobentwurf Dashboard):

